



上海沪西分析仪器厂有限公司

百 仙

SHANGHAI HUXI ANALYSIS INSTRUMENT FACTORY CO., LTD.

SHANGHAI HUXI ANALYSIS INSTRUMENT FACTORY CO., LTD.



如需英文版资料，请登录我公司网站查询
For english edition, please visit our website for details.

<http://www.shhuxi.com>

中文域名: www.上海沪西.com
www.恒流泵.com

分离层析仪系列

Separation Chromatograph Series

紫外检测仪系列

UV Detector Series

部份收集器系列

Fraction Collector Series

样品采集仪系列

Sampler Series

恒流(蠕动)泵系列

Peristaltic Pump Series

Z型层析柱系列

Chromatography Column Series

梯度混合器系列

Gradient Mixer Series

旋涡混合仪系列

Vortex Mixer Series

磁力搅拌器系列

Magnetic Stirring Apparatus Series

旋转蒸发器系列

Rotary Evaporator Series

纯水蒸馏器系列

Pure Water Distillator Series

配套产品等系列

Matching Products Series

中文域名: www.上海沪西.com
www.恒流泵.com
<http://www.shhuxi.com>
E-mail: shhuxi@bsbsc.com



仪器老化试验室
Testing Room of Aging Equipments

公司简介

Corporation Profile

本公司即原上海沪西分析仪器厂,2004年改制为上海沪西分析仪器厂有限公司。本公司是生产各类生化仪器的专业性工厂。自一九五四年建厂至今,已有半个多世纪的历史。

我公司经过五十多年的市场调研和潜心研制,已相继成功开发了注册商标为“百仙”牌的生化、理化、医疗、光学分析以及整套柱层析仪器,共有十大系列一百多种型号的产品。产品包括:层析仪系列、检测仪系列、收集器系列、恒流泵系列、层析柱系列、梯度混合器系列、旋涡混合仪系列、磁力搅拌器系列、旋转蒸发器系列、纯水蒸馏器系列。产品质量列国内先进水平,深受科研、医疗、高等院校及厂矿企业等单位的赞誉。产品得到了清华大学、北京大学、中国农业大学、上海交通大学、复旦大学等高等院校的青睐而被广泛使用。产品远销海外,其中BS系列自动部份收集器等产品曾多次被国家教委评定为中标产品。

我公司奉“信誉第一,顾客至上”为服务宗旨,定“质量是企业的生命”为质量方针,按照ISO9001标准,不断完善质量管理体系,并以优良的售后服务解除顾客的后顾之忧。

顾客的需求,包括潜在的需求,是我公司不断改进老产品和设计制造新产品的源动力。今后,我公司将继续不断地开拓创新,努力提高产品的技术含量与售后服务质量,在当前激烈的市场竞争中,不断发展壮大,为生物化学和生命科学的日益发展作出更大的贡献。

Shanghai HuXi Analysis Instrument Factory Co., Ltd. is a professional enterprise which manufactures life science instruments. Over fifty years' market research and product development, our "BAI XIAN" (Brand) has successfully developed ten series (such as Chromatograph Series, Detector Series, Fraction Collector Series, Peristaltic Pump Series, Chromatography Column Series, Gradient Mixer Series, Rotary Evaporator Series, Pure Water Distillator Series, Magnetic Stirring Apparatus Series and Vortex Mixer Series), and more than one hundred kinds of models. Our products are exported to overseas.

Our products have the high reputation among our customers, such as scientific research institutions, medical treatment institutions, institutes of higher learning and industrial enterprises, etc. "Customer Supreme, Prestige First" is our service principle and we also follow "Quality Means Everything" as our quality policy. According to the ISO9001 Standard, we make the quality system perfect continuously. In keen market competition, we are striving to develop new products and technology researching. Also we provide the best after-service to all of our customers.





MA99-1 Type Automatic Nucleic Acid Protein Separation Chromatograph



MA99-2A Type Automatic Nucleic Acid Protein Separation Chromatograph



A: 自动核酸蛋白分离层析仪 (配记录仪)

型号	配置方式	配置仪器(技术参数)
MA99-1	普通配置(五件套)	HD-1, BSZ-100, HL-2, XWT-S, 层析柱三支
		波长: 254, 280nm; 定时范围: 1秒-24小时 流量: 0.01-10ml/m; 收集容量: 12ml × 100
MA99-2	标准配置(五件套)	HD-1, SBS-100, HL-2S, XWT-S, 层析柱三支
		波长: 254, 280nm 流量: 0.01-10ml/m; 定时范围: 1秒-9999分 收集容量: 12ml × 100; 计滴范围: 1滴-9999滴
MA99-2A	标准配置(六件套)	HD-2, BS-100A, BT-100, TH-500, XWT-S, 层析柱三支
		波长: 254, 280nm; 定时范围: 1秒-9999分 流量: 0.01-100ml/m; 收集容量: 12ml × 100 给出梯度: 1000ml, 梯度形状可直线
MA99-3	豪华配置(六件套)	HD-2, DBS-100, DHL-A, 3057-11, 仪器车, 层析柱三支
		波长: 254, 280nm; 定时范围: 1秒-9999分 流量: 0.01-15ml/m; 计滴范围: 1滴-9999滴 收集容量: 12ml × 100; 定峰范围: 0-100mv

B: 自动液相色谱分离层析仪 (配记录仪)

型号	配置方式	配置仪器(技术参数)
MB99-1	普通配置(五件套)	HD-3, BSZ-100, HL-2, XWT-S, 层析柱三支
		波长: 220, 254, 280, 340nm; 定时范围: 1秒-24小时 流量: 0.01-10ml/m; 收集容量: 12ml × 100
MB99-2	标准配置(五件套)	HD-3, SBS-100, HL-2S, XWT-S, 层析柱三支
		波长: 220, 254, 280, 340nm 流量: 0.01-10ml/m; 定时范围: 1秒-9999分 收集容量: 12ml × 100; 计滴范围: 1滴-9999滴
MB99-2A	标准配置(六件套)	HD-3, BS-100A, BT-100, TH-500, XWT-S, 层析柱三支
		波长: 220, 254, 280, 340nm; 定时范围: 1秒-9999分 流量: 0.01-100ml/m; 收集容量: 12ml × 100 给出梯度: 1000ml, 梯度形状可直线
MB99-3	豪华配置(六件套)	HD-3, DBS-100, DHL-A, 3057-11, 仪器车, 层析柱三支
		波长: 220, 254, 280, 340nm; 定时范围: 1秒-9999分 流量: 0.01-15ml/m; 计滴范围: 1滴-9999滴 收集容量: 12ml × 100; 定峰范围: 0-100mv



组合式配置



C: 自动核酸蛋白分离层析仪 自动液相色谱分离层析仪		
型号	配置方式	配置仪器(技术参数)
MC99-2	标准配置(组合式)	配: XWT-S 记录仪或 HD-A 层析图谱采集分析仪, 层析柱三支 波长: 254, 280nm; 定时范围: 1秒-9999分 流速: 0.01-80ml/m; 收集容量: 12ml × 100 给出梯度: 1000ml, 梯度形状可直线(电脑自备)
MC99-3	豪华配置(组合式)	配: 3057-11 记录仪或配套软件电脑绘图, 层析柱三支(电脑自备) 波长: 220, 254, 280, 340nm; 定时范围: 1秒-9999分 收集容量: 12ml × 100; 计滴范围: 1滴-9999滴 转速: 0.1-100转/分; 定峰范围: 0-100mv 流速: 0.01-80ml/m; 给出梯度: 1000ml, 梯度形状可直线

D: 自动液相色谱分离层析仪(配层析图谱采集分析软件)		
型号	配置方式	配置仪器(技术参数)
MD99-1	普通配置(五件套)	HD-3, BSZ-100, HL-2, HD-A, 层析柱三支 波长: 220, 254, 280, 340nm; 定时范围: 1秒-24小时 流速: 0.01-10ml/m; 收集容量: 12ml × 100 自配电脑: 可实现电脑绘图、保存、数据分析和计算
MD99-2	标准配置(五件套)	HD-3, SBS-100, HL-2S, HD-A, 层析柱三支 波长: 220, 254, 280, 340nm 流速: 0.01-10ml/m; 定时范围: 1秒-9999分 收集容量: 12ml × 100; 计滴范围: 1滴-9999滴 自配电脑: 可实现电脑绘图、保存、数据分析和计算
MD99-2A	标准配置(六件套)	HD-3, BS-100A, BT-100, TH-500, HD-A, 层析柱三支 波长: 220, 254, 280, 340nm; 定时范围: 1秒-9999分 流速: 0.01-100ml/m; 收集容量: 12ml × 100 给出梯度: 1000ml, 梯度形状可直线 自配电脑: 可实现电脑绘图、保存、数据分析和计算
MD99-3	豪华配置(六件套)	HD-3, DBS-100, DHL-A, HD-A, 仪器车, 层析柱三支 波长: 220, 254, 280, 340nm; 定时范围: 1秒-9999分 流速: 0.01-15ml/m; 计滴范围: 1滴-9999滴 收集容量: 12ml × 100; 定峰范围: 0-100mv 自配电脑: 可实现电脑绘图、保存、数据分析和计算



ME99-2A Type Automatic LC Separation Chromatograph



MF99-1 Type Automatic LC Separation Chromatograph

F: 自动液相色谱分离层析仪 (配方形收集器 / 电脑)		
型号	配置方式	配置仪器(技术参数)
MF99-1	普通配置 (六件套)	HD-5, CBS-A, HL-2, TH-500, 组装台式电脑, 层析柱三支 波长: 220, 254, 280, 340nm; 收集容量: 12ml × 100 流量: 0.01-10ml/m; 定时范围: 1秒-9999分 移动方式: 可编程控制, X-Y; 程序数: 10个 给出梯度: 1000ml, 梯度形状可直线 电脑配置: 组装台式电脑 (普通配置) 可实现电脑绘图、保存、数据分析和计算
MF99-2	标准配置 (六件套)	HD-5, CBS-A, HL-2S, TH-500A, 品牌台式电脑, 层析柱三支 波长: 220, 254, 280, 340nm; 收集容量: 12ml × 100 流量: 0.01-10ml/m; 定时范围: 1秒-9999分 移动方式: 可编程控制, X-Y; 程序数: 10个 给出梯度: 1000ml, 梯度形状可直线 (耐有机) 电脑配置: 品牌台式电脑 (标准配置) 可实现电脑绘图、保存、数据分析和计算
MF99-3	豪华配置 (七件套) (耐有机型)	HD-5, CBS-B, BT-100N, TH-1000A, 品牌笔记本电脑, 仪器车, 层析柱三支 波长: 220, 254, 280, 340nm; 收集容量: 12ml × 100 流量: 0.01-80ml/m; 定时范围: 1秒-9999分 计滴范围: 1滴-9999滴; 定峰范围: 0-1000mv 移动方式: 可编程控制, X-Y; 程序数: 10个 给出梯度: 2000ml, 梯度形状可直线 (耐有机) 电脑配置: 品牌笔记本电脑 (标准配置) 可实现电脑绘图、保存、数据分析和计算

E: 自动液相色谱分离层析仪 (配恒温层析柜)		
型号	配置方式	配置仪器(技术参数)
ME99-1	普通配置 (六件套)	HD-3, BSZ-100, HL-2, XWT-S, CXG-1, 层析柱三支 波长: 220, 254, 280, 340nm; 定时范围: 1秒-24小时 流量: 0.01-10ml/m; 收集容量: 12ml × 100 温控范围: 0-45℃; 层析柜容积: 250L
ME99-2	标准配置 (六件套)	HD-3, SBS-100, HL-2S, 3057-11, CXG-1, 层析柱三支 波长: 220, 254, 280, 340nm; 定时范围: 1秒-9999分 计滴范围: 1滴-9999滴; 收集容量: 12ml × 100 流量: 0.01-10ml/m; 温控范围: 0-45℃; 层析柜容积: 250L
ME99-2A	标准配置 (六件套)	HD-5, BS-100A, BT-100, TH-500, CXG-1, 层析柱三支 波长: 220, 254, 280, 340nm; 定时范围: 1秒-9999分 流量: 0.01-100ml/m; 收集容量: 12ml × 100 温控范围: 0-45℃; 层析柜容积: 250L 给出梯度: 1000ml, 梯度形状可直线 自配电脑: 可实现电脑绘图、保存、数据分析和计算
ME99-3	豪华配置 (六件套)	HD-3, DBS-100, DHL-A, HD-A, CXG-1, 层析柱三支 波长: 220, 254, 280, 340nm; 定时范围: 1秒-9999分 流量: 0.01-15ml/m; 计滴范围: 1滴-9999滴 收集容量: 12ml × 100; 定峰范围: 0-1000mv 温控范围: 0-45℃; 层析柜容积: 250L 自配电脑: 可实现电脑绘图、保存、数据分析和计算

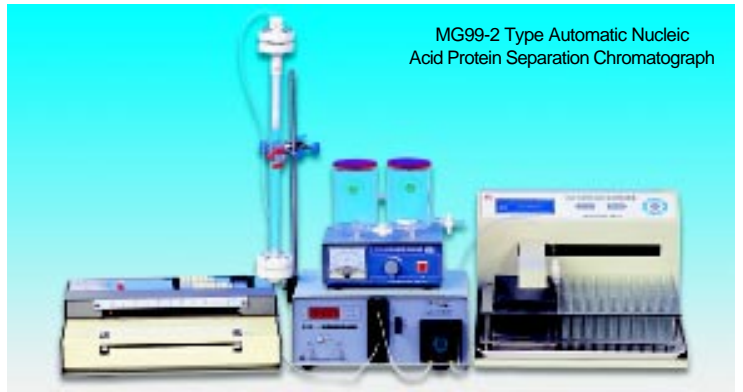


MF99-3 Type Automatic LC Separation Chromatograph



G

MG99-3 Type Automatic Nucleic Acid Protein Separation Chromatograph



MG99-2 Type Automatic Nucleic Acid Protein Separation Chromatograph

G: 自动核酸蛋白分离层析仪 (高灵敏度/耐有机型/配记录仪)		
型号	配置方式	配置仪器(技术参数)
MG99-1	普通配置 (四件套)	HDB-6, CBS-A, XWT-S, 中压层析柱1支(进口硅胶管1米, 支架1套) 波长: 254nm(进口紫外光源); 选配波长: 214-380nm 波长单色性: $\leq \pm 1$ nm; 最小检测量: 50ug/ml; 光程: 10mm 样品池: 100ul; 收集容量: 12ml \times 100; 流量: 0.006-20ml/m 定时范围: 1秒-9999分; 移动方式: 可编程控制, X-Y; 程序数: 10个
MG99-2	标准配置 (五件套)	HDB-6, CBS-B, XWT-S, TH-300A, 中压层析柱1支(进口硅胶管1米, 支架1套) 波长: 254nm(进口紫外光源); 选配波长: 214-380nm 波长单色性: $\leq \pm 1$ nm; 最小检测量: 50ug/ml; 光程: 10mm; 样品池: 100ul 定时范围: 1秒-9999分; 收集容量: 12ml \times 100; 流量: 0.006-20ml/m 定峰范围: 0-1000mv; 移动方式: 可编程控制, X-Y; 程序数: 10个 计滴范围: 1滴-9999滴; 给出梯度: 600ml, 梯度形状可直线
MG99-3	豪华配置 (七件套)	HDB-6, CBS-C, 3057-11, TH-500A, JLF-A, 仪器车 中压层析柱1支(进口硅胶管1米, 支架1套) 波长: 254nm(进口紫外光源); 选配波长: 214-380nm 波长单色性: $\leq \pm 1$ nm; 最小检测量: 50ug/ml; 光程: 10mm 样品池: 100ul; 收集容量: 12ml \times 100; 流量: 0.006-20ml/m 定时范围: 1秒-9999分; 计滴范围: 1滴-9999滴 定峰范围: 0-1000mv; 移动方式: 可编程控制, X-Y; 程序数: 10个 给出梯度: 1000ml, 梯度形状可直线

H

MH99-3 Type Automatic LC Separation Chromatograph



MH99-2 Type Automatic LC Separation Chromatograph

H: 自动液相色谱分离层析仪 (高灵敏度/耐有机型/配电脑数据采集)		
型号	配置方式	配置仪器(技术参数)
MH99-1	普通配置 (四件套)	HDB-7, CBS-A, TH-300A, 中压层析柱1支(进口硅胶管1米, 支架1套) 波长: 254nm(进口紫外光源); 选配波长: 214-380nm 波长单色性: $\leq \pm 1$ nm; 最小检测量: 50ug/ml; 光程: 10mm 样品池: 100ul; 收集容量: 12ml \times 100; 流量: 0.006-20ml/m 定时范围: 1秒-9999分; 移动方式: 可编程控制, X-Y; 程序数: 10个 给出梯度: 600ml, 梯度形状可直线 自配电脑: 可实现电脑绘图、保存、数据分析和计算
MH99-2	标准配置 (五件套)	HDB-7, CBS-B, TH-500A, JLF-A, 中压层析柱1支(进口硅胶管1米, 支架1套) 波长: 254nm(进口紫外光源); 选配波长: 214-380nm 波长单色性: $\leq \pm 1$ nm; 最小检测量: 50ug/ml; 光程: 10mm; 样品池: 100ul 定时范围: 1秒-9999分; 收集容量: 12ml \times 100; 流量: 0.006-20ml/m 定峰范围: 0-1000mv; 移动方式: 可编程控制, X-Y; 程序数: 10个 计滴范围: 1滴-9999滴; 给出梯度: 1000ml, 梯度形状可直线 自配电脑: 可实现电脑绘图、保存、数据分析和计算
MH99-3	豪华配置 (六件套)	HDB-7, CBS-C, TH-500A, JLF-A, 仪器车 中压层析柱1支(进口硅胶管1米, 支架1套) 波长: 254nm(进口紫外光源); 选配波长: 214-380nm 波长单色性: $\leq \pm 1$ nm; 最小检测量: 50ug/ml; 光程: 10mm 样品池: 100ul; 收集容量: 12ml \times 100; 流量: 0.006-20ml/m 定时范围: 1秒-9999分; 计滴范围: 1滴-9999滴 定峰范围: 0-1000mv; 移动方式: 可编程控制, X-Y; 程序数: 10个 给出梯度: 1000ml, 梯度形状可直线 自配电脑: 可实现电脑绘图、保存、数据分析和计算及自动收集控制



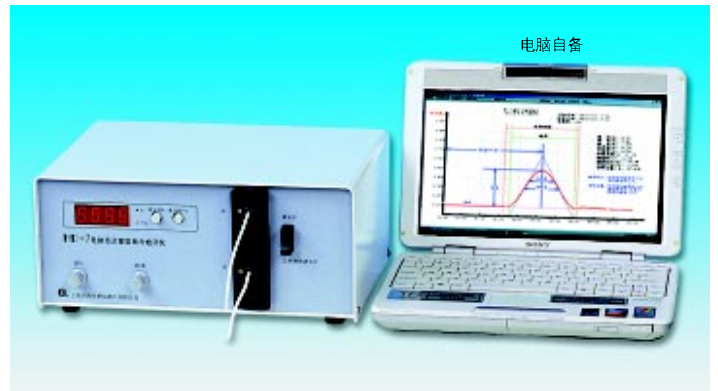
HD-1 核酸蛋白检测仪 / HD-3 紫外检测仪 (自配记录仪)
HD-1/HD-3 Type Detector



HD-6 高灵敏度紫外检测仪 (自配记录仪或HD-A采集仪)
HD-6 Type High-sensitivity Ultraviolet Detector



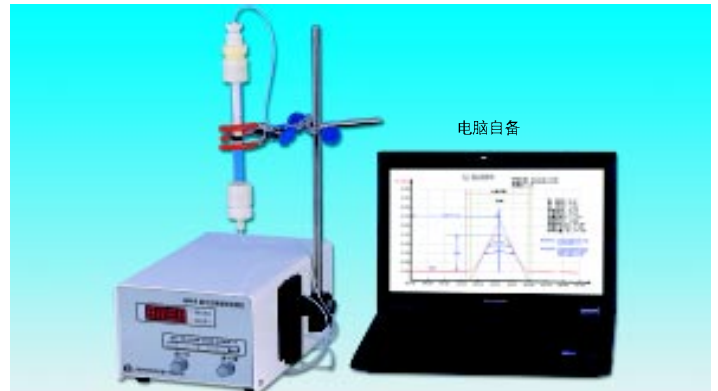
HD-2 核酸蛋白检测仪 / HD-3 紫外检测仪 (自配记录仪或HD-A采集仪)
HD-2/HD-3 Type Detector



HD-7 电脑高灵敏度紫外检测仪 (含BP-9600色谱工作站)
HD-7 Type Computer High-sensitivity Ultraviolet Detector



HD-4 电脑核酸蛋白检测仪 / HD-5 电脑紫外检测仪 (含层析图谱采集分析软件)
HD-4/HD-5 Type Computer Detector (Including Chromatographic Profile Acquisition Analysis Software)



HD-8 离子交换层析检测仪 (含BP-9600)
HD-8 Type Ion-exchange Chromatography Detector

产品名称	型号	外形尺寸(L×W×H)	主要技术参数
核酸蛋白检测仪	HD-1	288 × 185 × 150	HD-1 波长:254、280nm(数显)
紫外检测仪	HD-3		HD-3 波长:220、254、280、340nm(数显) 样品池:100ul;光程:3mm;量程:0-100%T、0-2A 自配记录仪:0-10mv
核酸蛋白检测仪	HD-2	298 × 210 × 130	HD-2 波长:254、280nm(数显)
紫外检测仪	HD-3		HD-3 波长:220、254、280、340nm(数显) 样品池:80ul;光程:4mm;量程:0-100%T、0-2A 自配记录仪(0-10mv),或HD-A自动绘制层析图谱
电脑核酸蛋白检测仪 (电脑数据采集)	HD-4	298 × 210 × 130	波长:254、280nm(数显);样品池:80ul 光程:4mm;量程:0-100%T、0-2A 自配电脑:可实现电脑绘图、保存、数据分析和计算 系统要求:WIN2000/XP/VISTA/WIN7,主机具有COM串口
电脑紫外检测仪 (电脑数据采集)	HD-5	298 × 210 × 130	波长:220、254、280、340nm(数显);样品池:80ul 光程:4mm;量程:0-100%T、0-2A 自配电脑:可实现电脑绘图、保存、数据分析和计算 系统要求:WIN2000/XP/VISTA/WIN7,主机具有COM串口

产品名称	型号	外形尺寸(L×W×H)	主要技术参数
高灵敏度紫外检测仪	HD-6	298 × 210 × 130	波长:254nm(数显) 进口紫外光源(选配波长:214-380nm) 样品池:100ul;光程:10mm 量程:0-100%T、0-2A;稳定时间:<20min 波长单色性:≤+1nm;最小检测量:50ug/ml 基线漂移:≤+1.0×10 ⁻³ Au/h 最大流量:10ml/min(特殊需要可另配) 自配记录仪(0-10mv),或HD-A自动绘制层析图谱
电脑高灵敏度紫外检测仪 (电脑数据采集)	HD-7	298 × 210 × 130	波长:254nm(数显);进口紫外光源(选配波长:214-380nm) 样品池:100ul;光程:10mm;量程:0-100%T、0-2A 稳定时间:<20min;波长单色性:≤+1nm 最小检测量:50ug/ml;基线漂移:≤+1.0×10 ⁻³ Au/h 最大流量:10ml/min(特殊需要可另配) 软件配置:BP-9600色谱工作站 自配电脑:自动绘图、数据分析和计算、保存和打印 系统要求:WIN2000/XP/VISTA/WIN7;通讯方式:COM口/USB口
离子交换层析检测仪	HD-8	175 × 135 × 277	波长:254、280nm(可选项220nm、340nm);波长精度:±1nm 样品池光程/容积:4mm/80ul(特殊要求另配);吸光度量程:0.05-4A 电导测量范围:0-200ms/cm;电导测量精度:±1%FS 电导电极规格常数:K=1.0(可选项K=0.01、K=0.1、K=10) 层析柱固定架:承重2kg,固定夹开口35mm 通讯方式:COM口/USB口;自配电脑 层析数据显/存储:双坐标界面,同时显示洗脱峰/线性梯度图谱,多种格式数据存贮 特点:在线检测生物样品随洗脱液中离子强度改变的洗脱峰,节约实验费用,节省摸索实验条件所耗费的大量时间

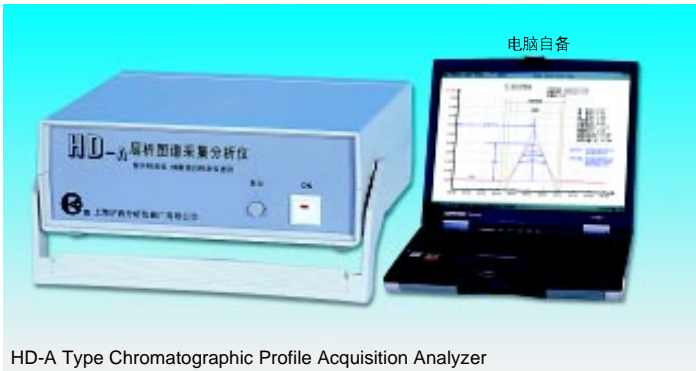


HDB-2 核酸蛋白检测仪
HDB-2 Type Nucleic Acid Protein Detector

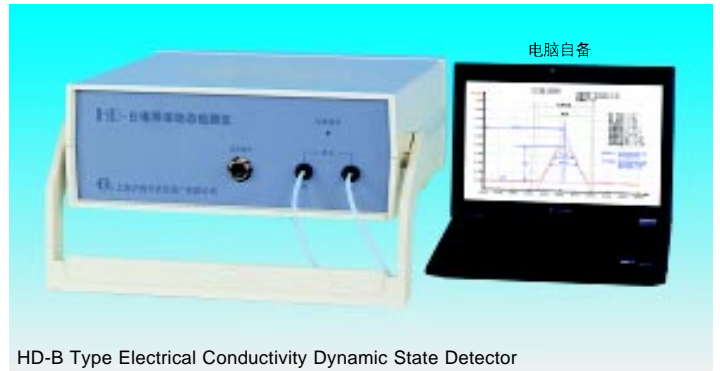


HDB-7 电脑高灵敏度紫外检测仪
HDB-7 Type Computer High-sensitivity Ultraviolet Detector

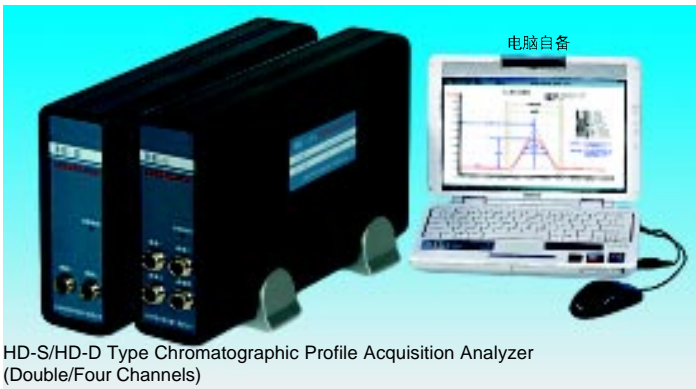
产品名称	型号	外形尺寸(L×W×H)	主要技术参数
核酸蛋白检测仪 (内置高精度恒流泵)	HDB-2	298 × 210 × 130	波长:254、280nm(数显); 光程:4mm; 样品池:80ul; 量程:0-100%T、0-2A 流量范围:0.006-20ml/min(恒流泵可调范围) 转速范围:1-50rpm正反转可逆,具有转速范围和运行状态指示 层析柱固定架:承重2kg 层析柱固定夹:开口5cm,可固定≤φ3.5cm普通层析柱或φ3.5cm中压层析柱 自配记录仪(0-10mv),或HD-A采集仪自动绘制层析图谱(T/A直接转换)
紫外检测仪 (内置高精度恒流泵)	HDB-3	298 × 210 × 130	波长:220、254、280、340nm(数显); 光程:4mm; 样品池:80ul; 量程:0-100%T、0-2A 流量范围:0.006-20ml/min(恒流泵可调范围) 转速范围:1-50rpm正反转可逆,具有转速范围和运行状态指示 层析柱固定架:承重2kg 层析柱固定夹:开口5cm,可固定≤φ3.5cm普通层析柱或φ3.5cm中压层析柱 自配记录仪(0-10mv),或HD-A采集仪自动绘制层析图谱(T/A直接转换)
电脑核酸蛋白检测仪 (内置高精度恒流泵) (电脑数据采集)	HDB-4	298 × 210 × 130	波长:254、280nm(数显); 光程:4mm; 样品池:80ul; 量程:0-100%T、0-2A(菜单选择量程) 流量范围:0.006-20ml/min(恒流泵可调范围) 转速范围:1-50rpm正反转可逆,具有转速范围和运行状态指示 层析柱固定架:承重2kg 层析柱固定夹:开口5cm,可固定≤φ3.5cm普通层析柱或φ3.5cm中压层析柱 自配电脑:可自动绘制样品分离图谱,数据分析、计算、保存、可打印实验结果 系统要求:WIN2000/XP/VISTA/WIN7操作系统,主机具有COM串口(T/A直接转换)
电脑紫外检测仪 (内置高精度恒流泵) (电脑数据采集)	HDB-5	298 × 210 × 130	波长:220、254、280、340nm(数显); 光程:4mm; 样品池:80ul; 量程:0-100%T、0-2A(菜单选择量程) 流量范围:0.006-20ml/min(恒流泵可调范围) 转速范围:1-50rpm正反转可逆,具有转速范围和运行状态指示 层析柱固定架:承重2kg 层析柱固定夹:开口5cm,可固定≤φ3.5cm普通层析柱或φ3.5cm中压层析柱 自配电脑:可自动绘制样品分离图谱,数据分析、计算、保存、可打印实验结果 系统要求:WIN2000/XP/VISTA/WIN7操作系统,主机具有COM串口(T/A直接转换)
高灵敏度紫外检测仪 (内置高精度恒流泵)	HDB-6	298 × 210 × 130	波长:254nm(数显); 进口紫外光源(选配波长:214-380nm);光程:10mm;样品池:100ul; 量程:0-100%T、0-2A 流速:10ml/min(特殊需要可另配); 波长单色性:≤±1nm; 最小检测量:50ug/ml; 稳定时间:<20min 基线漂移:≤±1.0×10 ⁻³ Au/h; 流量范围:0.006-20ml/min(恒流泵可调范围) 转速范围:1-50rpm正反转可逆,具有转速范围和运行状态指示 层析柱固定架:承重2kg 层析柱固定夹:开口5cm,可固定≤φ3.5cm普通层析柱或φ3.5cm中压层析柱 自配记录仪(0-10mv),或HD-A采集仪自动绘制层析图谱(T/A直接转换)
电脑高灵敏度紫外检测仪 (内置高精度恒流泵) (电脑数据采集) 含:BP9600色谱工作站	HDB-7	298 × 210 × 130	波长:254nm(数显); 进口紫外光源(选配波长:214-380nm);光程:10mm;样品池:100ul; 量程:0-100%T、0-2A 流速:10ml/min(特殊需要可另配); 波长单色性:≤±1nm; 最小检测量:50ug/ml; 稳定时间:<20min 基线漂移:≤±1.0×10 ⁻³ Au/h; 流量范围:0.006-20ml/min(恒流泵可调范围) 转速范围:1-50rpm正反转可逆,具有转速范围和运行状态指示 层析柱固定架:承重2kg 层析柱固定夹:开口5cm,可固定≤φ3.5cm普通层析柱或φ3.5cm中压层析柱 软件配置:BP-9600色谱工作站(含层析图谱采集分析软件) 自配电脑:可自动绘制样品分离图谱,数据分析、计算、保存、可打印实验结果 系统要求:WIN2000/XP/VISTA/WIN7操作系统;通讯方式:COM口/USB口(T/A直接转换;菜单选择量程)



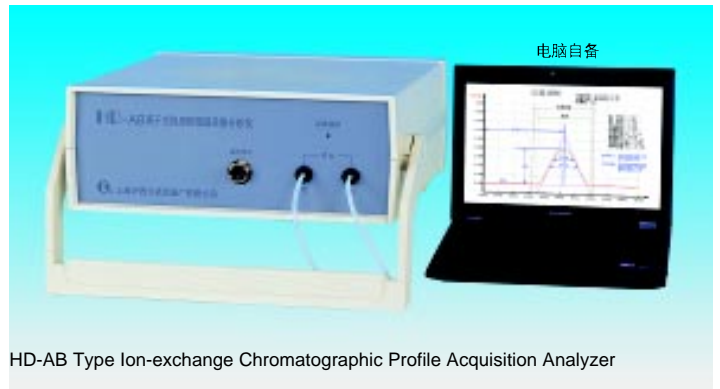
HD-A Type Chromatographic Profile Acquisition Analyzer



HD-B Type Electrical Conductivity Dynamic State Detector



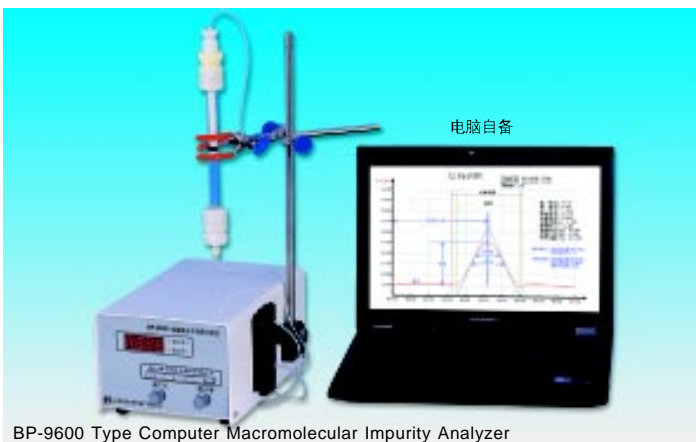
HD-S/HD-D Type Chromatographic Profile Acquisition Analyzer (Double/Four Channels)



HD-AB Type Ion-exchange Chromatographic Profile Acquisition Analyzer

产品名称	型号	外形尺寸(L×W×H)	主要技术参数
层析图谱采集分析仪 (电脑采集器) (单通道)	HD-A	210 × 175 × 80	通道: 单通道 接口: RS232C 串口; 输入: 0-1000mv 可配我公司生产的 HD 系列紫外检测仪 自配电脑: 可自动绘制样品分离图谱, 数据分析、计算、保存、可打印实验结果 系统要求: WIN2000/XP/VISTA/WIN7 操作系统 主机具有串口
层析图谱采集分析仪 (电脑采集器) (双通道/四通道)	HD-S	55 × 260 × 165	HD-S 通道 双通道 (可连接两台紫外检测仪同时工作)
	HD-D		HD-D 通道 四通道 (可连接四台紫外检测仪同时工作) 通讯方式: COM 口 / USB 口; 输入: 0-1000mv 可配我公司生产的 HD 系列紫外检测仪 自配电脑: 可自动绘制样品分离图谱, 数据分析、计算、保存、可打印实验结果 系统要求: WIN2000/XP/VISTA/WIN7 操作系统

产品名称	型号	外形尺寸(L×W×H)	主要技术参数
电导率动态检测仪	HD-B	210 × 230 × 80	测量范围: 0-2 × 10 ⁴ μs/cm; 稳定性: ±1% 测量误差: ±1% F.S; 标配电极: J=10 可选配电极规格常数 (J) 有两种: 1.0、10 可配我公司生产的 HD-4/5/7 检测仪 自配电脑: 可实现 "A" 值与电导率的同步显示 (用于离子交换、疏水、分子筛凝胶、亲和等层析实验, 与 HD-4/5/7 配套, 可实时绘制样品浓度和离子强度两个关键因素的同步变化, 也可用于检测溶液电导率连续变化的场合) 系统要求: XP/WIN7 操作系统 通讯方式: COM 口 / USB 口
离子交换层析图谱采集分析仪	HD-AB	210 × 230 × 80	图谱输入信号: 0-10mv 电导测量范围: 0-200ms/cm 可配我公司生产的 HD-1/2/3/6 检测仪及其他厂家生产的检测仪 (输出 10mv) 通讯方式: COM 口 / USB 口 层析数据显示 / 存储: 双坐标界面, 同时显示洗脱峰 / 线性梯度图谱; 多种格式数据存储 用途: 在线检测生物样品随洗脱液中离子强度改变的洗脱峰, 节约实验费用, 节省摸索实验条件所耗费的大量时间, 尤其适合离子交换层析
电脑高分子杂质分析仪	BP-9600	175 × 135 × 277	检测波长: 254nm (数显) 进口紫外光源 (选配波长: 214-380nm) 样品池光程 / 容积: 10mm/60ul (特殊要求另配) 量程: 0-100%T、0-2A 波长单色性: ≤±1nm 最小检测量: 20ug/ml 稳定时间: < 20min 基线漂移: ≤±1.0 × 10 ⁻³ Au/h 最大流量: 10ml/min (特殊需要可另配) 通讯方式: COM 口 / USB 口 软件配置: BP-9600 色谱工作站 (含层析图谱采集分析软件) 用途: BP-9600 电脑高分子杂质分析仪主要用于凝胶层析法分离测定头孢菌素类抗生素中高分子杂质, 对生产过程中有关中间体、成品及有效期内产品高分子杂质含量进行实时有效监控, 找出高分子杂质的成因及对产品质量的影响和控制, 尤为重要
三用紫外分析仪	ZF-C	330 × 320 × 290	波长: 254、365nm 灯管: 二支 滤色片尺寸: 200mm × 50mm
手提式紫外分析仪	ZF-5	280 × 70 × 120	双波长: 254、365nm 灯管: 二支 或选配中波长: 302nm 滤色片尺寸: 200mm × 50mm



BP-9600 Type Computer Macromolecular Impurity Analyzer



ZF-5 Type Portable UV Analyzer



ZF-C Type Triple-purpose UV Analyzer



CBS-A Type Cell-type Full-automatic Fraction Collector
(With a SP-100A Test-tube Rack)



CBS-A Type Cell-type Full-automatic Fraction Collector
(With a SP-16A Test-tube Rack)



CBS-A Type Cell-type Full-automatic Fraction Collector
(With a SP-36A Test-tube Rack)



CBS-B Type Cell-type Multifunctional Full-automatic Fraction Collector
(With a SP-169A Test-tube Rack)



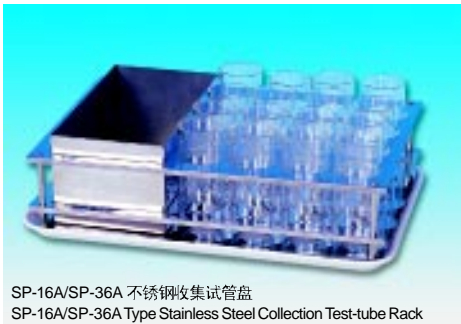
CBS-B Type Cell-type Multifunctional Full-automatic Fraction Collector
(With a SP-36L Test-tube Rack)

产品名称	型号	外形尺寸(L×W×H)	主要技术参数	
程控全自动部份收集器	CBS-A	358 × 345 × 250	收集试管: 100支, 每支最大容量: 12ml (带废液槽); 定时收集范围: 1秒-9999分, 任意选择; 移动方式: 可编程控制, X-Y 断电数据和程序保存功能, 保存时间: 十年; 特点: 方形设计, X-Y移动方式, 液晶蓝屏显示, 全中文菜单操作	试管盘: 可选配, 16/36/100/169自由组合 (选配A型试管盘可耐有机溶液, 选配SP-36L型试管盘可扩容收集) 程序数: 最大10个 适用范围: 生化等行业
程控多功能全自动部份收集器	CBS-B	358 × 345 × 250	收集试管: 100支, 每支最大容量: 12ml (带废液槽); 定时收集范围: 1秒-9999分, 任意选择; 定滴收集范围: 1滴-9999滴, 任意选择; 定峰收集范围: 0-1000mv, 任意选择; 移动方式: 可编程控制, X-Y 程序数: 最大10个; 断电数据和程序保存功能, 保存时间: 十年;	试管盘: 可选配 16/36/100/169 自由组合 (选配A型试管盘可耐有机溶液, 选配SP-36L型试管盘可扩容收集) 适用范围: 化学、生物、医学、制药等行业 特点: CBS-B比CBS-A更适用于高端实验室, 它具有准确的定峰收集功能, 能与高性能的制备级恒流泵组成完美的制备色谱工作站, 并能与高效液相色谱仪配套使用。方形设计, X-Y移动方式, 液晶蓝屏显示, 全中文菜单操作

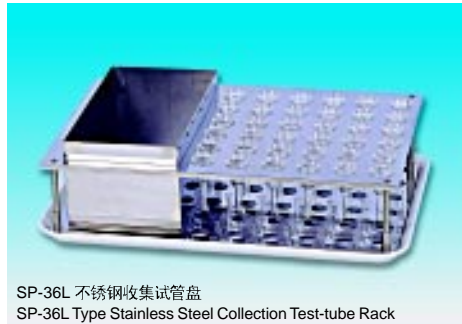


CBS-C Type Computer Cell-type Multifunctional Full-automatic Fraction Collector (With a SP-100A Test-tube Rack)

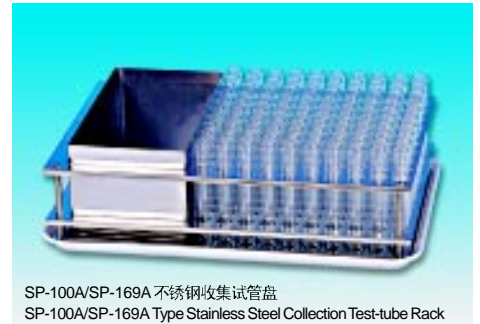
产品名称	型号	外形尺寸 (L×W×H)	主要技术参数
电脑程控 多功能 全自动 部份收集器 (配软件 电脑操作)	CBS-C	358 × 345 × 250	收集试管: 100支, 每支最大容量: 12ml (带废液槽) 定时收集范围: 1秒-9999分, 任意选择 定滴收集范围: 1滴-9999滴, 任意选择 定峰收集范围: 0-1000mv, 任意选择 移动方式: 可编程控制, X-Y移动方式 程序数: 最大10个 试管盘: 可选配, 16/36/100/169自由组合 (选配A型试管盘可耐有机溶液, 选配SP-36L型试管盘可扩容收集); 断电数据和顺序保存功能, 保存时间: 十年 电脑接口: RS232C 串口 自配电脑: 可实现电脑软件操作 特点: CBS-C比CBS-A/B更适用于高端实验室。它具有准确的定峰收集功能。能与高性能的制备级恒流泵组成完美的制备色谱工作站, 并能与高效液相色谱仪配套使用。方形设计, X-Y移动方式, 自动对管。液晶蓝屏显示, 全中文菜单操作。 配有软件, 可实现电脑操作。 适用范围: 生物、化学、医学、制药等行业 (是高效液相色谱份收集的的理想配套设备, 并能适用有机溶剂)



SP-16A/SP-36A 不锈钢收集试管盘
SP-16A/SP-36A Type Stainless Steel Collection Test-tube Rack



SP-36L 不锈钢收集试管盘
SP-36L Type Stainless Steel Collection Test-tube Rack



SP-100A/SP-169A 不锈钢收集试管盘
SP-100A/SP-169A Type Stainless Steel Collection Test-tube Rack

产品名称	型号	外形尺寸 (L×W×H)	主要技术参数
收集试管盘 (选配件)	SP-16A	340 × 250 × 100	不锈钢试管盘 (适用有机溶剂) 带废液槽, 收集试管: 16支, 每支最大容量: 100ml
	SP-36A	340 × 250 × 100	不锈钢试管盘 (适用有机溶剂) 带废液槽, 收集试管: 36支, 每支最大容量: 50ml
	SP-36L	340 × 250 × 100	不锈钢试管盘 (适用有机溶剂) 带废液槽, 收集漏斗: 36只, 收集量无限 (外接容器)
	SP-100A	340 × 250 × 100	不锈钢试管盘 (适用有机溶剂) 带废液槽, 收集试管: 100支, 每支最大容量: 12ml
	SP-169A	340 × 250 × 100	不锈钢试管盘 (适用有机溶剂) 带废液槽, 收集试管: 169支, 每支最大容量: 5ml



JLF-A Type Throttle

产品名称	节流阀 (选配件)
型号	JLF-A
外形尺寸 (L×W×H)	210 × 175 × 80
主要技术参数	压力: 2kg; 口径: φ3 通道: 一位二通; 适用范围: 部份收集器不连接恒流泵或按峰收集时, 可防止滴头换管时液体滴漏和排出废液

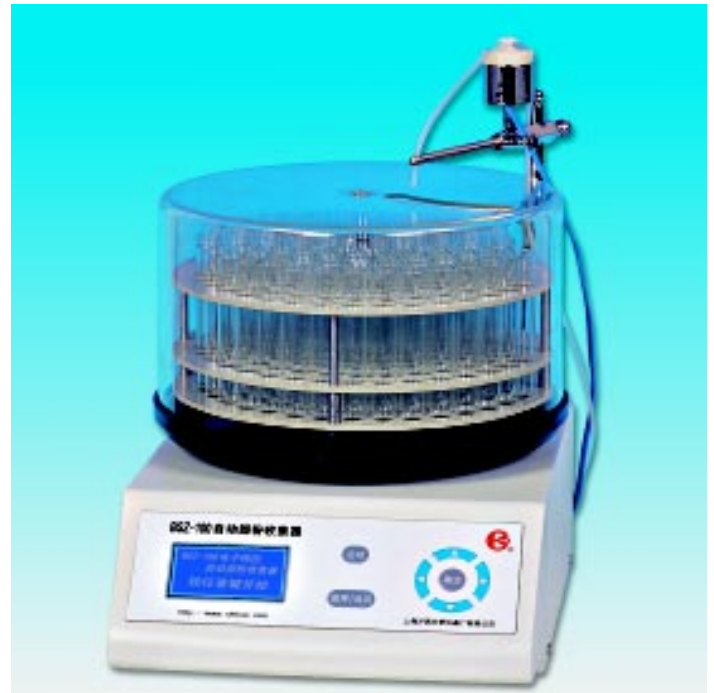


BSZ-100 Type Electronic Clock-controlled Automatic Fraction Collector (LED Display)

产品名称	型号	外形尺寸 (L×W×H)	主要技术参数
自动部份收集器 (LED显示)	BS-100A	260 × 250 × 340	收集试管: 100支 每支最大容量: 12ml 定时收集范围: BS-100A: 1秒-9999分 BSZ-100: 1分-24小时 断电数据保存功能, 保存时间: 十年
电子钟控自动部份收集器 (LED显示)	BSZ-100		



BS-100A Type Automatic Fraction Collector



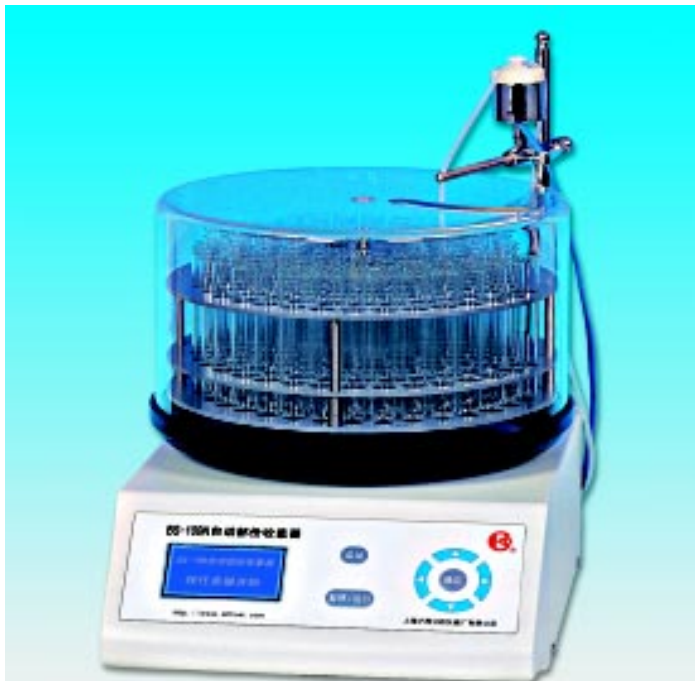
BSZ-100 Type Electronic Clock-controlled Automatic Fraction Collector

产品名称	型号	外形尺寸(L×W×H)	主要技术参数
自动部份收集器	BS-16A	335 × 255 × 360	收集试管: 16支, 每支最大容量: 100ml 定时收集范围: 1秒-9999分 任意选择
	BS-30A	335 × 255 × 340	收集漏斗: 30只, 收集量无限(外接容器) 定时收集范围: 1秒-9999分 任意选择
	BS-100A	335 × 255 × 340	收集试管: 100支, 每支最大容量: 12ml 定时收集范围: 1秒-9999分 任意选择
	BS-160A	335 × 255 × 340	收集试管: 160支, 每支最大容量: 5ml 定时收集范围: 1秒-9999分 任意选择

注: BS系列收集器采用液晶显示屏, 全中文菜单操作, 可任意设置管号, 具有数据记忆和断电数据保存功能, 保存时间: 十年

产品名称	型号	外形尺寸(L×W×H)	主要技术参数
电子钟控自动部份收集器	BSZ-16	335 × 255 × 360	收集试管: 16支, 每支最大容量: 100ml 定时收集范围: 1秒-24小时 任意选择
	BSZ-40	335 × 255 × 340	收集试管: 40支, 每支最大容量: 50ml 定时收集范围: 1秒-24小时 任意选择
	BSZ-100	335 × 255 × 340	收集试管: 100支, 每支最大容量: 12ml 定时收集范围: 1秒-24小时 任意选择
	BSZ-160	335 × 255 × 340	收集试管: 160支, 每支最大容量: 5ml 定时收集范围: 1秒-24小时 任意选择

注: BSZ系列收集器采用液晶显示屏, 中文菜单操作, 可任意设置管号, 内设电子钟, 闹钟功能, 具有数据记忆和断电数据保存功能, 保存时间: 十年



BS-100N Type Automatic Fraction Collector



BSZ-30 Type Electronic Clock-controlled Automatic Fraction Collector

产品名称	型号	外形尺寸(L×W×H)	主要技术参数
自动部份收集器(耐有机型)	BS-100N	335 × 255 × 340	收集试管: 100支, 每支最大容量: 12ml 定时收集范围: 1秒-9999分 任意选择

注: BS系列收集器采用液晶显示屏, 全中文菜单操作, 可任意设置管号, 具有数据记忆和断电数据保存功能, 保存时间: 十年

产品名称	型号	外形尺寸(L×W×H)	主要技术参数
电子钟控自动部份收集器	BSZ-30	335 × 255 × 340	收集漏斗: 30只, 收集量无限(外接容器) 定时收集范围: 1秒-24小时 任意选择

注: BSZ系列收集器采用液晶显示屏, 中文菜单操作, 可任意设置管号, 内设电子钟, 闹钟功能, 具有数据记忆和断电数据保存功能, 保存时间: 十年



SBS-100 Type Digital-controlled Dropping Automatic Fraction Collector

产品名称	型号	外形尺寸(L×W×H)	主要技术参数
数控计滴 自动部份 收集器	SBS-100	335 × 255 × 340	收集试管: 100支, 每支最大容量: 12ml 定时收集范围: 1秒-9999分 任意选择 计滴收集范围: 1滴-9999滴 任意选择
	SBS-160	335 × 255 × 340	收集试管: 160支, 每支最大容量: 5ml 定时收集范围: 1秒-9999分 任意选择 计滴收集范围: 1滴-9999滴 任意选择

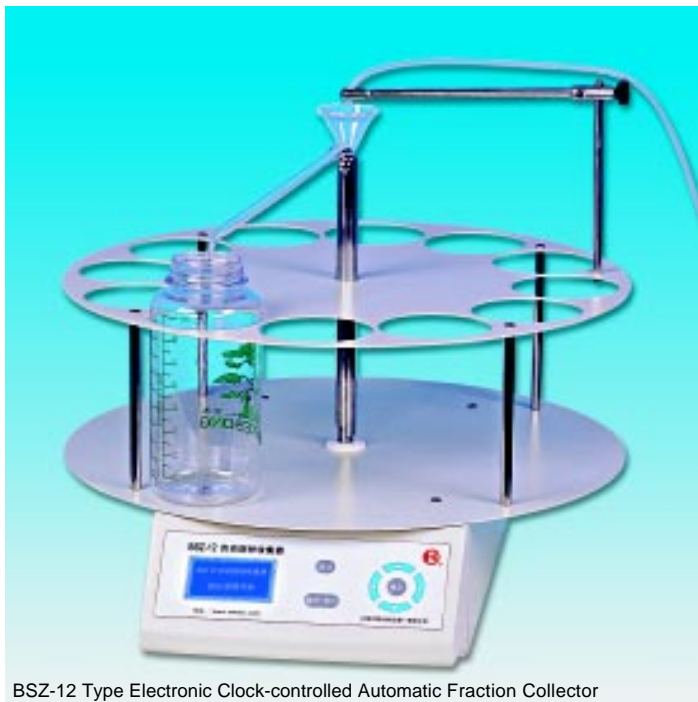
注: SBS系列收集器采用液晶蓝屏显示, 全中文菜单操作, 可任意设置管号, 具有微量收集, 数据记忆和断电数据保存功能, 保存时间: 十年



DBS-40 Type Computer Full-automatic Fraction Collector

产品名称	型号	外形尺寸(L×W×H)	主要技术参数
电脑 全自动 部份 收集器	DBS-40	335 × 255 × 340	收集试管: 40/100支, 每支最大容量: 50/12ml 定时收集范围: 1秒-9999分 任意选择 计滴收集范围: 1滴-9999滴 任意选择 定峰收集范围: 0-100mV 任意选择
	DBS-100		
	DBS-160	335 × 255 × 340	收集试管: 160支, 每支最大容量: 5ml 定时收集范围: 1秒-9999分 任意选择 计滴收集范围: 1滴-9999滴 任意选择 定峰收集范围: 0-100mV 任意选择

注: DBS系列收集器采用液晶蓝屏显示, 全中文菜单操作, 可任意设置管号, 具有微量收集, 按峰收集, 数据记忆和断电数据保存功能, 保存时间: 十年



BSZ-12 Type Electronic Clock-controlled Automatic Fraction Collector

产品名称	型号	外形尺寸(L×W×H)	主要技术参数
电子钟控 自动部份 收集器	BSZ-12	480 × 480 × 450	收集容器: 12只 每只最大容量: 1000ml 定时收集范围: 1秒-24小时 任意选择

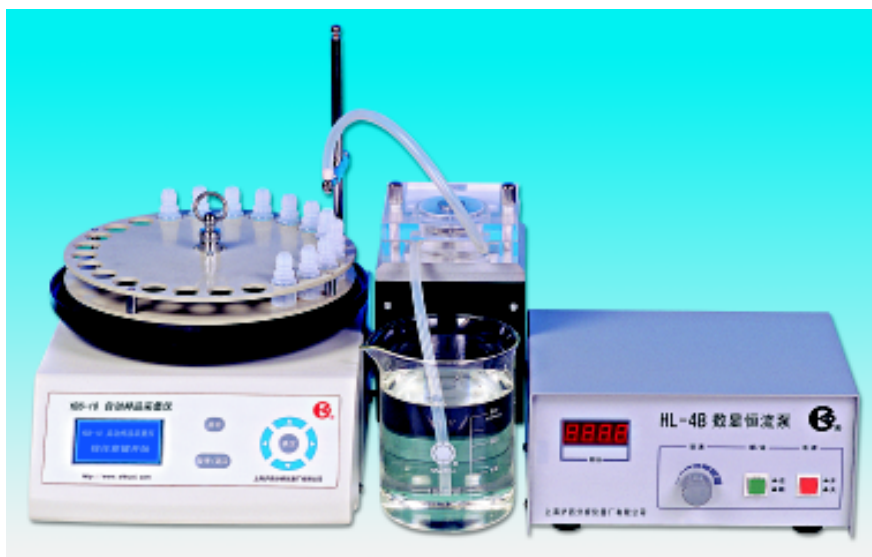
注: BSZ系列收集器采用液晶蓝屏显示, 全中文菜单操作, 可任意设置管号, 内设电子钟, 闹钟功能, 具有数据记忆和断电数据保存功能, 保存时间: 十年



EBS-20 Type Four Channels Automatic Fraction Collector

产品名称	型号	外形尺寸(L×W×H)	主要技术参数
四通道自动 部份收集器	EBS-20	335 × 255 × 340	通道: 四通道(4×20组) 收集试管: 80支, 每支最大容量: 12ml 定时收集范围: 1秒-9999分 任意选择

注: EBS系列收集器采用液晶蓝屏显示, 全中文菜单操作, 可任意设置管号, 具有数据记忆和断电数据保存功能, 保存时间: 十年



YBS-10 自动样品采集仪
YBS-10 Type Automatic Sampler



YBS-50 自动样品采集仪
YBS-50 Type Automatic Sampler



YBS-100 自动样品采集仪
YBS-100 Type Automatic Sampler



YBS-500/YBS-1000 自动样品采集仪
YBS-500/YBS-1000 Type Automatic Sampler



YBS-X 自动样品采集仪
YBS-X Type Automatic Sampler

产品名称	型号	动力配置	主要技术参数		特点	
自动样品采集仪	YBS-10	HL-4B	单次采集容量: 0-10ml 单次采集时间: 1秒-9999分 采集间隔时间: 1秒-9999分	任意选择; 任意选择; 任意选择;	采集频率: ≤ 1800个/h 任意选择 采集精度: ± 3%	样品不接触设备, 无交叉感染, 消毒方便, 适宜小批量多品种的样品(液体)分装。
	YBS-50	HL-4B	单次采集容量: 0-50ml 单次采集时间: 1秒-9999分 采集间隔时间: 1秒-9999分	任意选择; 任意选择; 任意选择;	采集频率: ≤ 360个/h 任意选择 采集精度: ± 3%	样品不接触设备, 无交叉感染, 消毒方便, 适宜小批量多品种的样品(液体)分装。
	YBS-100	HL-4B	单次采集容量: 0-100ml 单次采集时间: 1秒-9999分 采集间隔时间: 1秒-9999分	任意选择; 任意选择; 任意选择;	采集频率: ≤ 180个/h 任意选择 采集精度: ± 3%	样品不接触设备, 无交叉感染, 消毒方便, 适宜小批量多品种的样品(液体)分装。
	YBS-500	HL-4B	单次采集容量: 0-500ml 单次采集时间: 1秒-9999分 采集间隔时间: 1秒-9999分	任意选择; 任意选择; 任意选择;	采集频率: ≤ 36个/h 任意选择 采集精度: ± 5%	适宜水质采样, 解决了全天候24小时自动采样的难题, 真正做到了定时、定量, 大大提高了水质采样的效率和准确度。
	YBS-1000	HL-4B	单次采集容量: 0-1000ml 单次采集时间: 1秒-9999分 采集间隔时间: 1秒-9999分	任意选择; 任意选择; 任意选择;	采集频率: ≤ 18个/h 任意选择 采集精度: ± 5%	适宜水质采样, 解决了全天候24小时自动采样的难题, 真正做到了定时、定量, 大大提高了水质采样的效率和准确度。
	YBS-X	HL-6D	单次采集容量: 0-∞ ml 单次采集时间: 1秒-9999分 采集间隔时间: 1秒-100分	任意选择; 任意选择; 任意选择;	采集频率: ≤ X个/h 任意选择 采集精度: ± 5%	样品不接触设备, 无交叉感染, 消毒方便, 适宜小批量多品种的样品(液体)分装。



TH-300 梯度混合器
TH-300 Type Gradient Mixer

产品名称	型号	外形尺寸 (L×W×H)	主要技术参数
梯度混合器	TH-300	211 × 160 × 250	给出梯度600ml, 梯度形状可直线



TH-300A 梯度混合器
TH-300A Type Gradient Mixer

产品名称	型号	外形尺寸 (L×W×H)	主要技术参数
梯度混合器 (耐有机)	TH-300A	211 × 160 × 250	给出梯度600ml, 梯度形状可直线



TH-500 梯度混合器
TH-500 Type Gradient Mixer

产品名称	型号	外形尺寸 (L×W×H)	主要技术参数
梯度混合器	TH-500	291 × 180 × 205	给出梯度1000ml, 梯度形状可直线



TH-500A 梯度混合器
TH-500A Type Gradient Mixer

产品名称	型号	外形尺寸 (L×W×H)	主要技术参数
梯度混合器 (耐有机)	TH-500A	291 × 180 × 205	给出梯度1000ml, 梯度形状可直线
	TH-1000A	291 × 180 × 260	给出梯度2000ml, 梯度形状可直线



TH-4000 梯度混合器
TH-4000 Type Gradient Mixer

产品名称	型号	外形尺寸 (L×W×H)	主要技术参数
梯度混合器	TH-1000	291 × 180 × 265	给出梯度2000ml, 梯度形状可直线
	TH-2000	300 × 200 × 300	给出梯度4000ml, 梯度形状可直线
	TH-4000	375 × 205 × 370	给出梯度8000ml, 梯度形状可直线
	TH-18000	650 × 330 × 550	给出梯度36000ml, 梯度形状可直线



梯度杯体
Gradient Cups

产品名称	型号
梯度杯体	TH-25, TH-50, TH-100, TH-300, TH-500, TH-1000 TH-2000, TH-4000, TH-300A, TH-500A, TH-1000A



HL-2 Type Peristaltic Pump



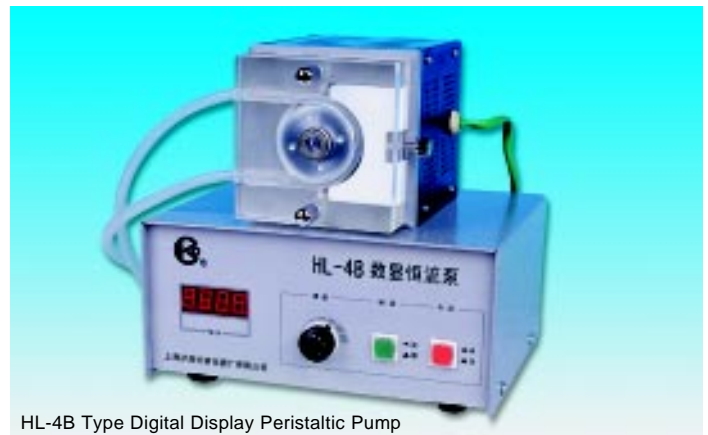
HL-2B Type Digital Display Peristaltic Pump

产品名称	型号	外形尺寸(L×W×H)	主要技术参数
恒流泵 (实验型) 配外空接口	HL-1	120 × 120 × 180	流量: 1-600ml/h; 压力: $\geq 3\text{kg/cm}^2$; 单通道; 数显: 参考数值 1-600
	HL-1S	120 × 120 × 180	流量: 1-600ml/h; 压力: $\geq 3\text{kg/cm}^2$; 单通道 数显: 参考数值 1-600 (聚四氟乙烯泵头)
	HL-2	120 × 120 × 180	流量: $2 \times (1-600)\text{ml/h}$; 压力: $\geq 3\text{kg/cm}^2$; 双通道; 数显: 参考数值 1-600
	HL-2S	120 × 120 × 180	流量: $2 \times (1-600)\text{ml/h}$; 压力: $\geq 3\text{kg/cm}^2$; 双通道 数显: 参考数值 1-600 (聚四氟乙烯泵头)

产品名称	型号	外形尺寸(L×W×H)	主要技术参数
数显 恒流泵 (实验型) 配外空接口	HL-1B	120 × 120 × 180	流量: 1-600ml/h; 压力: $\geq 3\text{kg/cm}^2$ 调速范围: 0-60 转/分; 数显: 单通道
	HL-2B	120 × 120 × 180	流量: $2 \times (1-600)\text{ml/h}$; 压力: $\geq 3\text{kg/cm}^2$ 调速范围: 0-60 转/分; 数显: 双通道



HL-3 Type Peristaltic Pump



HL-4B Type Digital Display Peristaltic Pump

产品名称	型号	外形尺寸(L×W×H)	主要技术参数
恒流泵 (实验型)	HL-3	泵: 120 × 120 × 180 控制: 260 × 200 × 120	流量: 60-10000ml/h 压力: $\geq 2\text{kg/cm}^2$; 单通道
	HL-4	泵: 120 × 120 × 180 控制: 260 × 200 × 120	流量: 60-18000ml/h 压力: $\geq 1.5\text{kg/cm}^2$; 单通道

产品名称	型号	外形尺寸(L×W×H)	主要技术参数
数显 恒流泵 (实验型)	HL-3A	泵: 120 × 120 × 180	流量: 60-12000ml/h; 压力: $\geq 2\text{kg/cm}^2$ 调速范围: 0-130 转/分; 数显: 单通道
	HL-3B	控制: 260 × 200 × 120	流量: 60-10000ml/h; 压力: $\geq 2\text{kg/cm}^2$ 调速范围: 0-130 转/分; 数显: 单通道
	HL-4B	泵: 120 × 120 × 180 控制: 260 × 200 × 120	流量: 60-18000ml/h; 压力: $\geq 1.5\text{kg/cm}^2$ 调速范围: 0-130 转/分; 数显: 单通道



HL-5 Type Large Flow Peristaltic Pump



HL-6B Type Digital Display Large Flow Peristaltic Pump

产品名称	型号	外形尺寸(L×W×H)	主要技术参数
大流量 恒流泵 (工业型)	HL-5	240 × 280 × 170	流量: (0.2-10) 万 ml/h; 压力: $\geq 2\text{kg/cm}^2$; 单通道
	HL-5A	240 × 280 × 170	流量: (0.8-20) 万 ml/h; 压力: $\geq 2\text{kg/cm}^2$; 单通道
	HL-6	240 × 280 × 170	流量: (0.2-15) 万 ml/h; 压力: $\geq 2\text{kg/cm}^2$; 单通道

产品名称	型号	外形尺寸(L×W×H)	主要技术参数
数显 大流量 恒流泵 (工业型)	HL-5B	240 × 280 × 170	流量: (0.2-10) 万 ml/h; 压力: $\geq 2\text{kg/cm}^2$ 调速范围: 0-300 转/分; 数显: 单通道
	HL-6B	240 × 280 × 170	流量: (0.2-15) 万 ml/h; 压力: $\geq 2\text{kg/cm}^2$ 调速范围: 0-400 转/分; 数显: 单通道



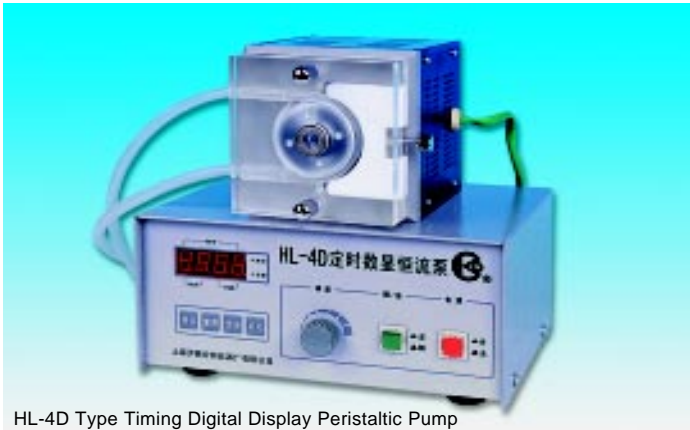
HL-2D Type Timing Digital Display Peristaltic Pump



HL-2N Type Digital Display Peristaltic Pump

产品名称	型号	外形尺寸(L×W×H)	主要技术参数
定时数显 恒流泵 (实验型) 配外控接口	HL-1D	120 × 120 × 180	HL-1D流量: 0.3-900ml/h; 单通道; 数显
	HL-2D		HL-2D流量: 2 × (0.3-900)ml/h; 双通道; 数显 压力: ≥ 3kg/cm ² ; 调速范围: 0-60转/分 定时时间: 1分-19小时59分

产品名称	型号	外形尺寸(L×W×H)	主要技术参数
数显 恒流泵 (耐有机) 配外控接口	HL-2N	120 × 120 × 180	流量: 2 × (1-600) ml/h; 压力: ≥ 3kg/cm ² 调速范围: 0-60 转 / 分; 双通道; 数显 (配聚四氟乙烯泵头、进口耐有机硅胶管3米)



HL-4D Type Timing Digital Display Peristaltic Pump



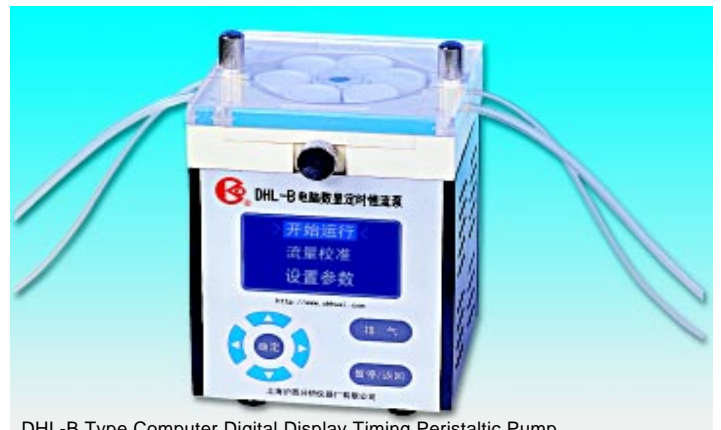
DHL-A Type Computer Digital Display Peristaltic Pump

产品名称	型号	外形尺寸(L×W×H)	主要技术参数
定时数显 恒流泵 (实验型)	HL-4D	泵: 120 × 120 × 180 控制: 260 × 200 × 120	流量: 60-18000ml/h; 压力: ≥ 1.5kg/cm ² 调速范围: 0-130转/分; 单通道; 数显 定时时间: 1秒-99分59秒 停机时间: 1秒-99分59秒

产品名称	型号	外形尺寸(L×W×H)	主要技术参数
电脑数显 恒流泵 (实验型) 配外控接口	DHL-A	120 × 120 × 180	流量: 2 × (0.6-900) ml/h; 压力: ≥ 3kg/cm ² 流量数显; 双通道(液晶蓝屏显示/中文菜单操作) 计量范围: 0.01-99990ml; 修正值: 1-300%



HL-6D Type Filling Peristaltic Pump



DHL-B Type Computer Digital Display Timing Peristaltic Pump

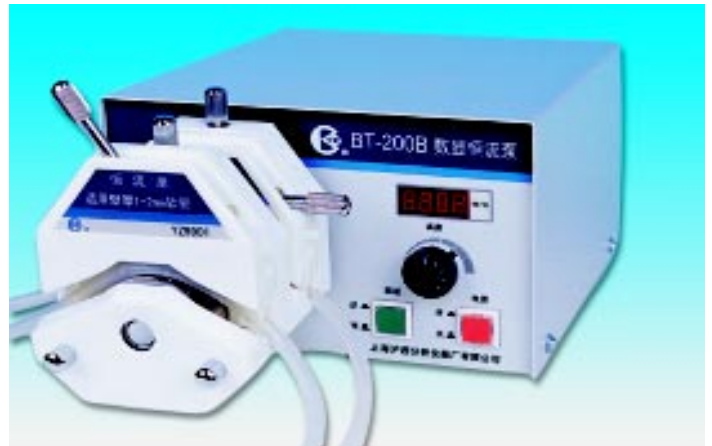
产品名称	型号	外形尺寸(L×W×H)	主要技术参数
灌装 恒流泵 (工业型)	HL-6D	240 × 280 × 170	定时, 流量数显, 灌装模式 流量: (0.2-15) 万 ml/h; 压力: ≥ 2kg/cm ² 间隔时间: 1秒-9999秒 灌装容量: 1-9999ml

产品名称	型号	外形尺寸(L×W×H)	主要技术参数
电脑数显 定时恒流泵 (实验型) 配外控接口	DHL-B	120 × 120 × 180	流量: 2 × (0.6-900) ml/h; 压力: ≥ 3kg/cm ² 流量数显; 双通道(液晶蓝屏显示/中文菜单操作) 计量范围: 0.01-99990ml; 修正值: 1-300% 定时范围: 1秒-99分59秒



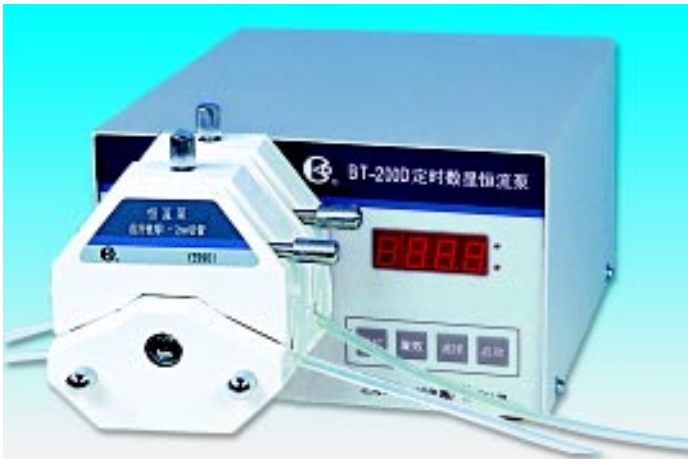
BT-100/BT-200 Type Peristaltic Pump

产品名称	型号	外形尺寸(L×W×H)	主要技术参数
恒流泵 (易装型) 配外接接口	BT-100	160 × 270 × 180	流量: 1-6800ml/h; 压力: ≥2.5kg/cm ² ; 单通道
	BT-200	160 × 320 × 180	流量: 2×(1-6800)ml/h; 压力: ≥2.5kg/cm ² 输出通道: 双通道



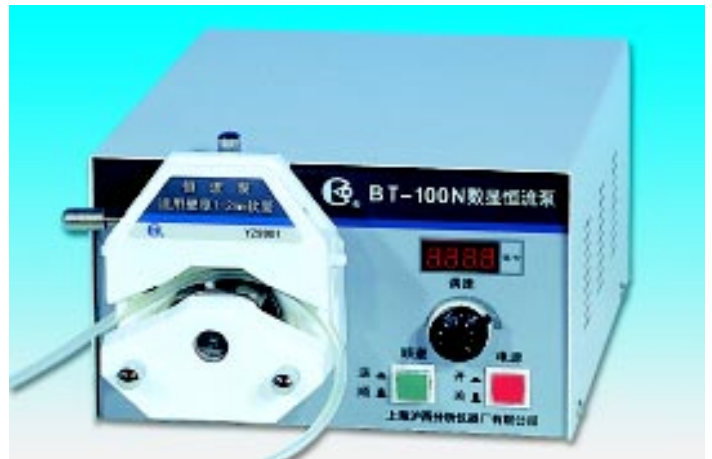
BT-100B/BT-200B Type Digital Display Peristaltic Pump

产品名称	型号	外形尺寸(L×W×H)	主要技术参数
数显 恒流泵 (易装型) 配外接接口	BT-100B	160 × 270 × 180	流量: 1-6800ml/h; 压力: ≥2.5kg/cm ² 调速范围: 0-120转/分; 数显: 单通道
	BT-200B	160 × 320 × 180	流量: 2×(1-6800)ml/h; 压力: ≥2.5kg/cm ² 调速范围: 0-120转/分; 数显: 双通道



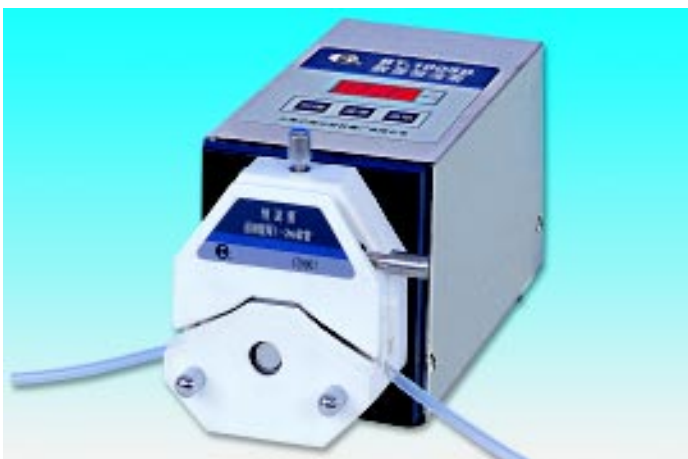
BT-100D/BT-200D Type Timing Digital Display Peristaltic Pump

产品名称	型号	外形尺寸(L×W×H)	主要技术参数
定时数显 恒流泵 (易装型) 配外接接口	BT-100D	160 × 270 × 180	流量: 1-6800ml/h; 压力: ≥2.5kg/cm ² ; 数显: 单通道 调速范围: 0-120转/分; 定时时间: 1分-19小时59分
	BT-200D	160 × 320 × 180	流量: 2×(1-6800)ml/h; 压力: ≥2.5kg/cm ² ; 数显: 双通道 调速范围: 0-120转/分; 定时时间: 1分-19小时59分



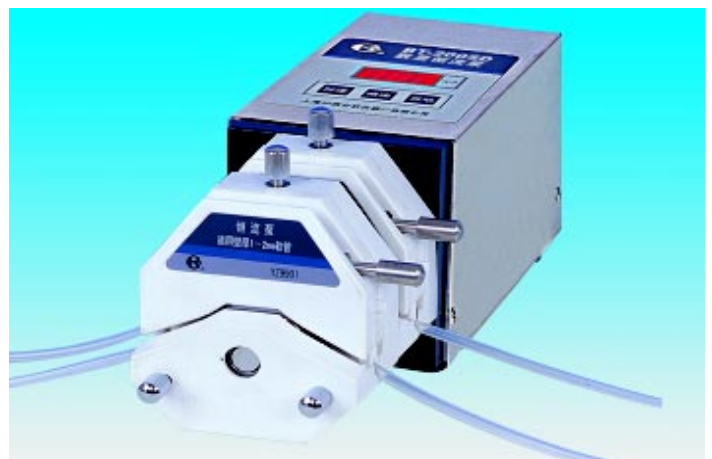
BT-100N Type Digital Display Peristaltic Pump

产品名称	型号	外形尺寸(L×W×H)	主要技术参数
数显 恒流泵 (耐有机) 配外接接口	BT-100N	160 × 270 × 180	流量: 1-4800ml/h; 压力: ≥2.5kg/cm ² 调速范围: 0-120转/分; 数显: 单通道 (配耐有机泵头, 进口耐有机硅胶管3米)



BT-100SD Type Digital Display Peristaltic Pump

产品名称	型号	外形尺寸(L×W×H)	主要技术参数
数显 恒流泵 (易装型) 选配外接接口	BT-100SD	120 × 290 × 120	流量: 1-14500ml/h; 数显: 单通道; 电脑芯片控制 调速范围: 0-160转/分; 压力: ≥2.5kg/cm ² 定时工作时间: 1秒-19小时59分59秒 定时暂停时间: 0秒-19小时59分59秒



BT-200SD Type Digital Display Peristaltic Pump

产品名称	型号	外形尺寸(L×W×H)	主要技术参数
数显 恒流泵 (易装型) 选配外接接口	BT-200SD	120 × 340 × 120	流量: 2×(1-14500)ml/h; 数显: 双通道; 电脑芯片控制 调速范围: 0-160转/分; 压力: ≥2.5kg/cm ² 定时工作时间: 1秒-19小时59分59秒 定时暂停时间: 0秒-19小时59分59秒



BT100-2/BT100-4 Type Digital Display Peristaltic Pump

产品名称	型号	外形尺寸(L×W×H)	主要技术参数
数显恒流泵(多通道)	BT100-2	120 × 250 × 120	流量: 2 × (1-5000) ml/h; 压力: ≥ 2.5 kg/cm ² 调速范围: 0-160 转/分; 数显, 双通道
	BT100-4	120 × 270 × 120	流量: 4 × (1-5000) ml/h; 压力: ≥ 2.5 kg/cm ² 调速范围: 0-160 转/分; 数显, 四通道



BT-600 Type Peristaltic Pump

产品名称	型号	外形尺寸(L×W×H)	主要技术参数
恒流泵(多通道)	BT-600	240 × 300 × 170	流量: 3 × (10-30000) ml/h 压力: ≥ 2 kg/cm ² ; 三通道



BT100-8 Type Digital Display Peristaltic Pump

产品名称	型号	外形尺寸(L×W×H)	主要技术参数
数显恒流泵(多通道)	BT100-8	120 × 310 × 120	流量: 8 × (1-5000) ml/h; 压力: ≥ 2.5 kg/cm ² 调速范围: 0-160 转/分; 数显 输出通道: 八通道



BT-600B Type Digital Display Peristaltic Pump

产品名称	型号	外形尺寸(L×W×H)	主要技术参数
数显恒流泵(多通道)	BT-600B	240 × 300 × 170	流量: 3 × (10-30000) ml/h; 压力: ≥ 2 kg/cm ² 调速范围: 0-400 转/分; 数显 输出通道: 三通道



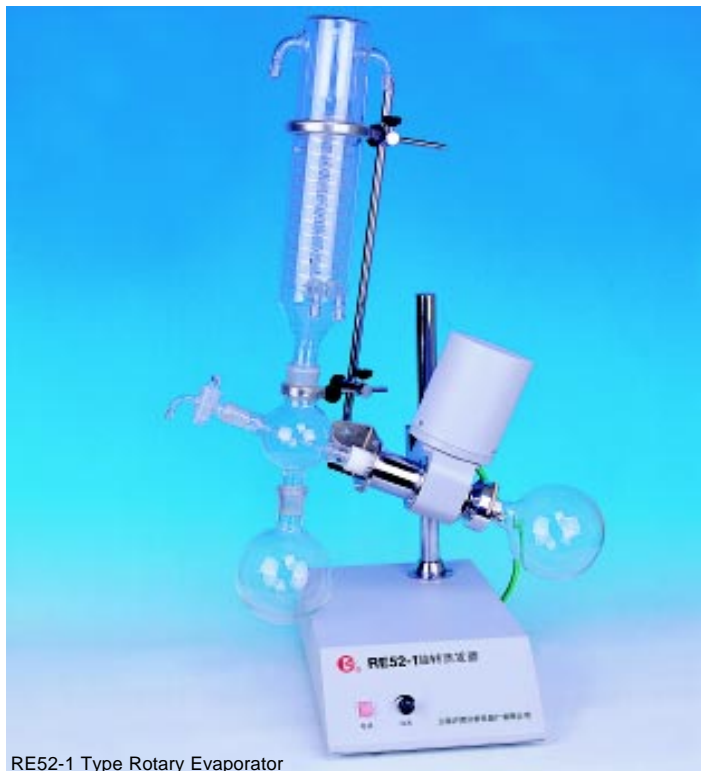
BT100-12 Type Digital Display Peristaltic Pump

产品名称	型号	外形尺寸(L×W×H)	主要技术参数
数显恒流泵(多通道)	BT100-12	120 × 350 × 120	流量: 12 × (1-5000) ml/h; 压力: ≥ 2.5 kg/cm ² 调速范围: 0-160 转/分; 数显 输出通道: 十二通道



BT-600C Type Digital Display Peristaltic Pump

产品名称	型号	外形尺寸(L×W×H)	主要技术参数
数显恒流泵(多通道)	BT-600C	240 × 340 × 170	流量: 6 × (10-30000) ml/h; 压力: ≥ 2 kg/cm ² 调速范围: 0-400 转/分; 数显 输出通道: 六通道



RE52-1 Type Rotary Evaporator

产品名称	型号	外形尺寸 (L×W×H)	主要技术参数
旋转蒸发器	RE52-1	260 × 370 × 480	转速: 0-150 转/分; 手动升降 无加热水槽; 2 升



RE52-3 Type Rotary Evaporator

产品名称	型号	外形尺寸 (L×W×H)	主要技术参数
旋转蒸发器	RE52-3	390 × 370 × 480	转速: 0-150 转/分; 自动升降 室温-100℃; 温度数显; 2 升



RE52-2 Type Rotary Evaporator

产品名称	型号	外形尺寸 (L×W×H)	主要技术参数
旋转蒸发器	RE52-2	390 × 370 × 480	转速: 0-150 转/分; 手动升降 室温-100℃; 温度数显; 2 升



RE52-4 Type Rotary Evaporator

产品名称	型号	外形尺寸 (L×W×H)	主要技术参数
旋转蒸发器	RE52-4	390 × 370 × 480	转速: 0-150 转/分; 自动升降 室温-100℃; 温度数显; 3 升



SZ-1 Type Automatic Pure Water Distillator



SZ-2 Type Automatic Two-ply Pure Water Distillator

产品名称	型号	外形尺寸 (L×W×H)	主要技术参数
自动纯水蒸馏器	SZ-1	700 × 240 × 650	出水量: 1800ml/h 功率: 1.5kw 石英加热管

产品名称	型号	外形尺寸 (L×W×H)	主要技术参数
自动双重纯水蒸馏器	SZ-2	700 × 340 × 800	出水量: 1600ml/h 功率: 3.0kw 石英加热管



SHZ-3 Type Water Circulating Versatile Vacuum Pump



SZ-3 Type Automatic Three-ply Pure Water Distillator

产品名称	型号	外形尺寸 (L×W×H)	主要技术参数
循环水多用真空泵	SHZ-3	380 × 280 × 420	双表双头; 不锈钢机芯 真空度: 0.098MP (可配RE52系列旋转蒸发器)

产品名称	型号	外形尺寸 (L×W×H)	主要技术参数
自动三重纯水蒸馏器	SZ-3	700 × 500 × 900	出水量: 1500ml/h 功率: 4.5kw 石英加热管



85-1 Type Magnetic Stirring Apparatus



90 Type Magnetic Stirring Apparatus



WH-1 Type Miniature Vortex Mixer

产品名称	微型旋涡混合仪
型号	WH-1
外形尺寸 ($\phi \times H$)	$\phi 110 \times 120$
主要 技术参数	粉、液振动混合 $f=2000$ 次/分

产品名称	型号	外形尺寸 (L×W×H)	主要技术参数
磁力搅拌器	85-1型	155 × 125 × 70	容量: 20-2000ml 转速: 0-2400转/分 无级调速
磁力搅拌器	90型	185 × 185 × 130	容量: 20-3000ml 转速: 0-2400转/分 无级调速
恒温磁力搅拌器	90-1型	185 × 185 × 140	容量: 20-3000ml; 功率: 0-350W 温度: 室温-150℃ 转速: 0-1250转/分, 无级调速
定时恒温磁力搅拌器	90-2型	185 × 185 × 140	容量: 20-3000ml; 时间: 0-120分 温度: 室温-150℃; 功率: 0-350W 转速: 0-1250转/分, 无级调速
双向定时恒温磁力搅拌器	90-3型	185 × 185 × 140	容量: 20-3000ml; 时间: 0-120分 温度: 室温-150℃; 功率: 0-350W 转速: 0-1250转/分, 无级调速 双向搅拌

产品名称	微型旋涡混合仪
型号	WH-2
外形尺寸 ($\phi \times H$)	$\phi 110 \times 120$
主要 技术参数	粉、液振动混合 $f=2000$ 次/分 可连续或点动混合



WH-2 Type Miniature Vortex Mixer

产品名称	微型旋涡混合仪
型号	WH-3 XW-80A (固定混合) (强力混合)
外形尺寸 ($\phi \times H$)	$\phi 140 \times 140$
主要 技术参数	粉、液振动混合 $f=2800$ 次/分



WH-3 Type Miniature Vortex Mixer



90-1 Type Homothermal Magnetic Stirring Apparatus



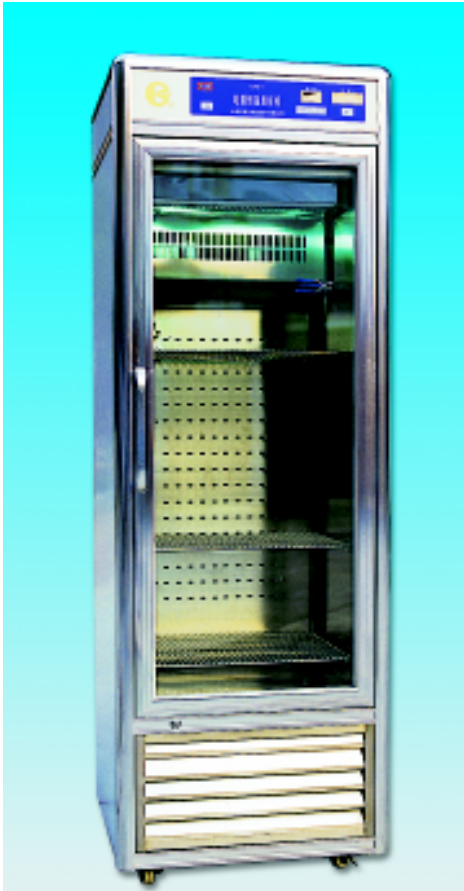
90-2 Type Timing Homothermal Magnetic Stirring Apparatus



90-3 Type Bidirectional Timing Homothermal Magnetic Stirring Apparatus

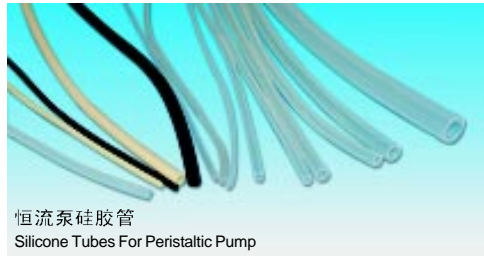


XW-80A Type Miniature Vortex Mixer



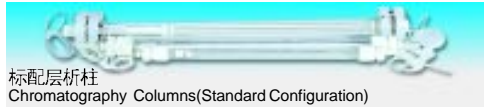
CXG-1 电脑恒温层析柜
CXG-1 Type Computer Homothermal Chromatography Cabinet

产品名称	电脑恒温层析柜
型号	CXG-1
外形尺寸(L×W×H)	600×623×1265
主要技术参数	温控范围:0-45℃;层析柜容积:250L 微电脑温控、进口压缩机 配:内置电源、层析柱支架、夹子、外控孔



恒流泵硅胶管
Silicone Tubes For Peristaltic Pump

产品名称	外形尺寸(L×W×H)	主要技术参数
硅胶管 (进口料 国内加工)	φ 1.2×3	配:HL-1、HL-2恒流泵;BS收集器专用
	φ 1.2×3.5	配:BT-100、BT-600恒流泵 MC99层析仪专用
	φ 2.5×5	配:BT-100、BT-600恒流泵 MC99层析仪专用
	φ 3×5	配:HL-1、HL-2恒流泵专用
	φ 4×7	配:HL-3、HL-5、HL-6恒流泵专用
	φ 4.5×7	配:BT-100;BT-600恒流泵 MC99层析仪专用
进口硅胶管 (耐有机)	1#: φ 1.6×3.2	配:HL-2N、BT-100N恒流泵专用
	2#: φ 3.0×5.0	配:HL-2N恒流泵专用
	3#: φ 3.2×6.4	配:BT-100N恒流泵专用



标配层析柱
Chromatography Columns(Standard Configuration)



YQC-2 不锈钢仪器车
YQC-2 Type Stainless Steel Instrument Truck

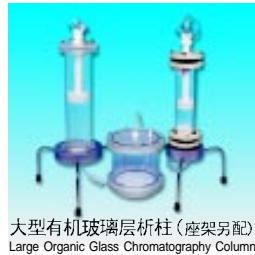
产品名称	不锈钢仪器车
型号	YQC-2
外形尺寸(L×W×H)	800×500×900
主要技术参数	不锈钢;双层 配:层析柱支架、层析柱夹子



普通、中压、水冷夹套层析柱
Ordinary/Medium Voltage/Water-cooling Jacket
Chromatography Columns



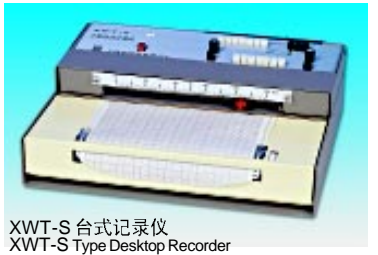
大型有机玻璃层析柱(带转换接头)
Large Organic Glass Chromatography
Columns(Taking a conversion Joint)



大型有机玻璃层析柱(座架另配)
Large Organic Glass Chromatography
Columns



(座架另配)
大型有机玻璃层析柱(带分布系统)
Large Organic Glass Chromatography
Columns(With Distribution System)



XWT-S 台式记录仪
XWT-S Type Desktop Recorder



3057-11 台式记录仪
3057-11 Type Desktop Recorder

产品名称	内径(cm)	压力(巴)	长度(cm)
普通层析柱	1.0、1.6、2.6、3.5、4.5 5.5、7.5、10	1-2	20、30、40、50、60、70 80、90、100
中压层析柱	1.2、1.5、2.5、3.5、5.0 7.5、10、17、22、30	3-5	20、40、60、75、100、150
大型有机玻璃层析柱 (带分布系统)	10、20、25、30、40、50、60、70	0.5	50、100
大型有机玻璃层析柱 (带转换接头)	10、20 - 25、28、38、48、58	0.5-2	50、100
层析柱转换接头	1.0、1.6、2.6、3.5、4.5、5.5、7.5、10	层析柱筛网 (200-400目)	内径:1.0、1.6、2.6、3.5、4.5、5.5、7.5、10
大型层析柱座架	5.0、7.5、10、17、22、30、40、50、60	层析柱装柱器	内径:1.0、1.6、2.6、3.5、4.5、5.5、7.5、10

产品名称	型号	外形尺寸(L×W×H)	主要技术参数
台式 记录仪	XWT-S	380×310×135	台式单笔:10mv 走纸速度:3-60cm/m/h 十四档速度
	3057-11	320×220×190	便携式单笔:10mv 走纸速度:2-60cm/m/h 八档速度
铝制 层析柱座架	台式	60×80	不含层析柱夹子
	立式	60×120	
中压水冷 夹套层析柱	带转换 接头	内径:1.0、1.6、2.6 3.5、4.5、5.5、7.5、10	长度:40、60、70、80、90、100



上海沪西分析仪器厂有限公司

® SHANGHAI HUXI ANALYSIS INSTRUMENT FACTORY CO., LTD.

特点:

1. 方型设计: 可编程控制, X-Y 移动方式。
2. 收集试管盘: 自由互换, 无需对号。
3. 收集试管盘: 自由组合, 可配多种试管盘, 实现一机多用。
4. 配置操作软件, 使用电脑操作更为方便和可靠。
5. 程控收集: 有十个不同收集程序选用, 可以满足国内外制备型低、中、高液相色谱仪的馏份收集。
6. 高精度对管, 可自由选择首、末管, 无需为液体外漏而忧虑。
7. 试管盘多种材料的选择, 无需为化学试剂对试管盘的腐蚀而担忧。

国内领先一步



★ 本产品解决了传统圆盘收集器存在的不足, 性价比可与国外同类产品媲美。

本广告上的产品规格如有更改恕不通知, 请以产品手册为准。

订购方法及售后服务

1. 需要订购产品时, 可向我公司直接商订, 亦可向各地仪器商店或科学器材公司认购。
2. 产品保用期为一年, 并提供保用期之外的终身服务。(本公司在北京、广州、厦门、长春、南京、合肥等十几个城市设有特约维修部)
3. 承接各界所需特殊规格的生化仪器、理化仪器、医疗仪器、光学分析仪器以及整套柱层析分析仪器。
4. 我公司始终贯彻“用户至上, 信誉第一”的方针, 质量保证、交货及时、代办托运, 欢迎来人来函联系洽购业务。

上海沪西分析仪器厂有限公司

公司地址: 上海市嘉定区顺达路 300 弄 66 号
(南翔现代企业园)

邮编: 201802

总机: 59788070/59789632/62396112/52182348

直线: 021-59789737/69895938

手机: (0) 13901851192

中文域名: www.上海沪西.com

税务登记号: 310112132756598

开户银行: 农行上海北新泾支行

帐号: 033283-00801017790

传真: 021-59789571

网址: <http://www.shhuxi.com>

电子信箱: shhuxi@bsbsc.com

中文域名: www.恒流泵.com

Issuing Bank: Shanghai Bei Xin Jing Branch of Agricultural Bank of China

Accountant Number: 033283-00801017790

Tax Number: 310112132756598

Company Address: NO.66, Lane 300, Shun Da Road, Jia Ding District, Shanghai

Post Code: 201802

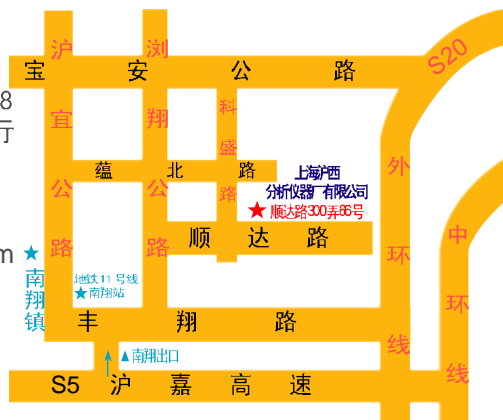
Telephone Number: +86-21-59788070/59789632/62396112/52182348

Direct Line: +86-21-59789737/69895938

Fax Number: +86-21-59789571

Website: <http://www.shhuxi.com>

E-mail: shhuxi@bsbsc.com



交通:

乘坐地铁 11 号线“南翔站”下车, 转南翔 1 路(区间)到“科盛路站”下车即可。

郑重声明:“上海沪西”仅此一家, 不设分厂。请认准“百仙”牌商标, 谨防假冒我厂型号的伪劣产品。